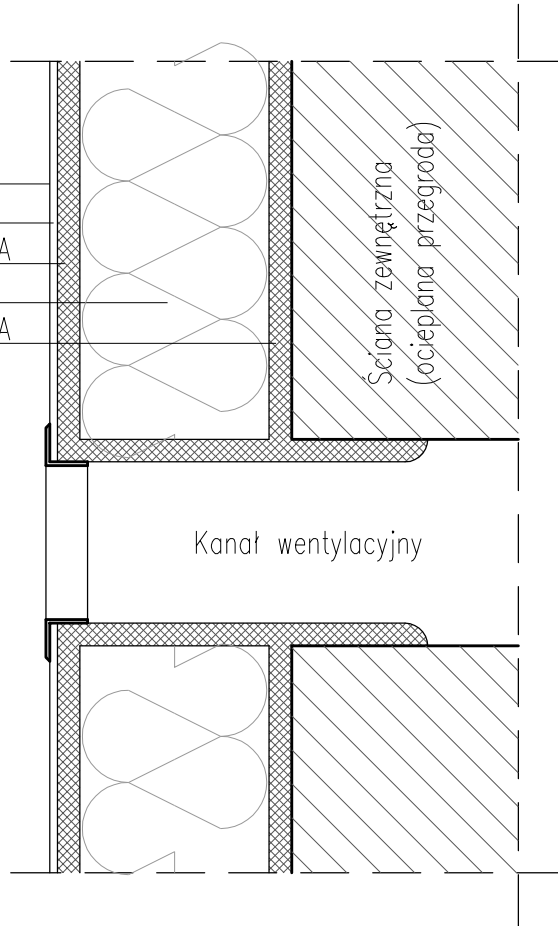


SZCZEGÓŁY DOCIEPLEŃ

skala 1:10

DETAL MOCOWANIA KRATKI WENTYLACYJNEJ PRZEKRÓJ PIONOWY

WYPRAWA TYNKARSKA
PODKŁAD TYNKARSKI
ZAPRAWA KLEJOWO-SZPACHLOWA
PŁYTA STYROPIANOWA
ZAPRAWA KLEJOWO-SZPACHLOWA



Inwestor: Starostwo Powiatowe w Lidzbarku Warmińskim ul. Kard. St. Wyszyńskiego 37 11-100 Lidzbark Warmiński					
Nazwa inwestycji: KOMPLEKSOWA MODERNIZACJA ENERGETYCZNA BUDYNKU SPECJALNEGO OŚRODKA SZKOLNO – WYCHOWAWCZEGO W LIDZBARKU WARMIŃSKIM PRZY UL. SZKOLNEJ 3			Stadium: Projekt budowlany		
Lokalizacja inwestycji: LIDZBARK WARMIŃSKI, DZIAŁKA NR 89 OBRĘB GEODEZYJNY 10, LIDZBARK WARMIŃSKI			Branża: Architektoniczna		
Tytuł rysunku: SZCZEGÓŁY DOCIEPLEŃ			Skala: 1:10	Nr rewizji: 00	Nr rysunku: A20
FUNKCJA	IMIĘ NAZWISKO	NUMER UPRAWNIEN	PODPIS	<div></div> <div>Mikołajki 45A 13-306 Kurzętnik NIP 877-14-777-21 mail: biuro@hdrecycling.pl</div>	
Projektant	mgr inż. arch. Hanna Falkiewicz-Marciniak	BUA.III.16/63			
Opracował/a	inż. Daria Nowicka				
Sprawdzający	mgr inż. arch. Malwina Stąskiewicz	5/WMOKK/2015			
DATA:	09-2016	Kopowanie, przetwarzanie oraz udostępnianie osobom trzecim jedynie za pisemną zgodą jednostki projektującej.			



Mikołajki 45A
13-306 Kurzętnik
NIP 877-14-777-21
mail: biuro@hdrecycling.pl